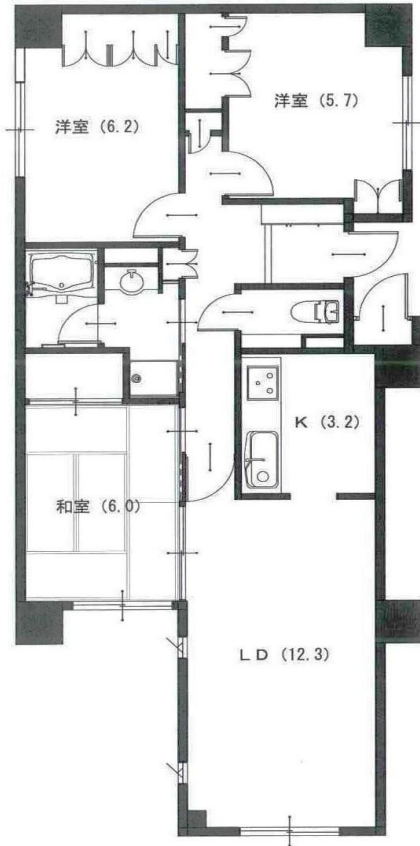


阪急門戸厄神駅 徒歩9分に 分譲賃貸物件登場！ 101号室
 物件名：グランドメゾン西宮能登町 専用庭付き

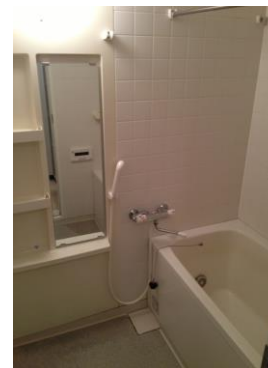
広々 専用庭付き！！

Plan



*設備・収納も充実！
 *外壁タイル貼り！

*「広田小学校」徒歩7分
 *「平木中学校」徒歩13分



充実した設備と住環境を実現！

外観



建物名	グランドメゾン西宮能登町 101号
間取り	2SLDK
賃料	120,000円
共益費	5,000円

礼金 30万円

備考	
※家賃保証会社要加入(日本セーフティ)総額の60%	
※火災保険加入	20,000円(2年更新)
※鍵交換代	22,000円
※住まいの安心サポート	19,800円

SPEC			
アクセス	阪急今津線 門戸厄神	徒歩9分	
	阪急神戸線 西宮北口	徒歩15分	
所在地	西宮市能登町14-22		
間取り	2SLDK	契約期間	2年
専有面積	76.17㎡	バルコニー	有
築年月	平成9年1月	総階数	地上6階建
構造	鉄筋コンクリート造	総戸数	16戸
入居時期	4月末ごろ予定	階数号室	101号室

備考
 駐車場・駐輪場の空き状況・費用は管理組合まで(0798-70-0026 月曜12時～15時、火・金曜9時～12時)/自治会費別途要/電気・ガス・水道代実費

物件設備			
■都市ガス	■上・下水道	■駐輪場	■専用庭
■インターネット(個別加入)			

部屋設備	
■オートロック付	■洗面台
■下駄箱	
■システムキッチン	
■クローゼット	
	■取引態様…専任

※図面と現況が異なる場合、現況を優先します。

(株)中武不動産

〒661-0042
 兵庫県尼崎市常吉1丁目3番4号

TEL:06-6433-1100
 FAX:06-6431-9900

取引態様：専任
 手数料：賃料1ヶ月(税込)