

阪神甲子園駅 賃貸物件登場！ 甲子園住宅 406号室

物件名：甲子園住宅

検索・内見・入居申込は
「リアルタイム」業者間サイト

ITANDI BB



建物名	甲子園住宅
間取り	2LDK
賃料	65,000円
共益費	12,000円

礼金 2ヶ月 敷金 0

備考	
※家賃保証会社要加入(日本セーフティ)総額の50%~60%	
※火災保険加入	20,000円(2年更新)
※鍵交換代	22,000円
※住まいの安心サポート	16,500円

SPEC			
アクセス	阪神 甲子園駅 徒歩7分	阪神 鳴尾・武庫川女子大前駅 徒歩7分	
所在地	西宮市甲子園七番町6-6		
間取り	2LDK	契約期間	2年
専有面積	60.22㎡	バルコニー	有
築年月	1974年9月	総階数	地上6階建
構造	鉄筋コンクリート	部屋番号	406
入居時期	即入居可		

備考
駐車場13,000円 駐輪場年額1,000円 バイク置場年額2,000円

上記 駐車場・駐輪場・バイク置場についてのお問合せ先
TEL: 0798-37-2131

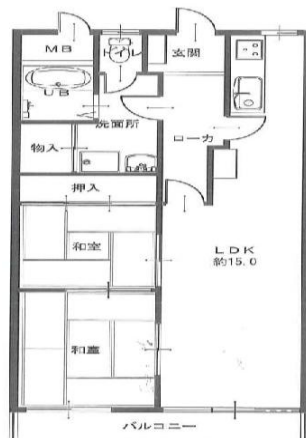
物件設備			
■都市ガス	■上・下水道	■駐輪場	■バルコニー
■インターネット(個別加入)	■エレベーター		

部屋設備	
■システムキッチン	
■バス・トイレ別	
■ウォシュレット	
■独立洗面台	
■食器棚	
■下駄箱	■取引態様…専任

※図面と現況が異なる場合、現況を優先します。

駅近で充実した設備と住環境を！！

Plan



外壁



(株)中武不動産

〒661-0042
兵庫県尼崎市常吉1丁目3番4号

TEL:06-6433-1100
FAX:06-6431-9900

取引態様：専任
手数料：賃料2ヶ月(税込)