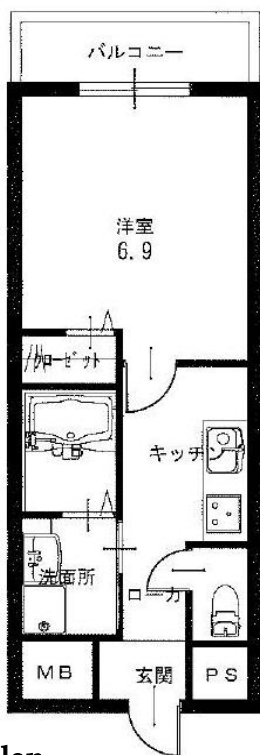


甲子園駅

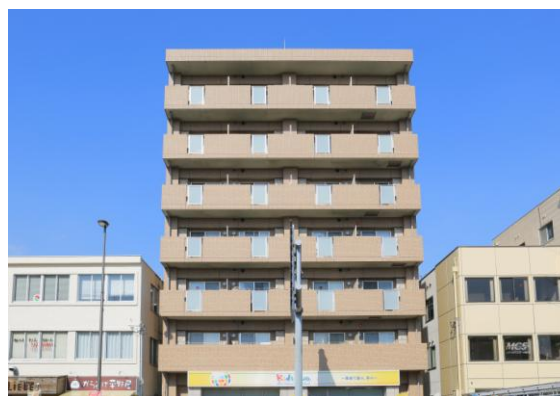
物件名： grande甲子園口 403号室 502号室



Plan

駅近で最新の設備と住環境を実現！！

外壁



建物名	grande甲子園口403 502号室
間取り	1 K
賃料	70,000円
共益費	4,000円
礼金 2ヶ月	
備考	
※家賃保証会社要加入 家賃総額の50%~60%	
※住まいの安心サポート 16,500円(2年更新)	
※火災保険加入 20,000円(2年更新)	
※鍵交換代 22,000円	

SPEC			
アクセス	JR甲子園口駅 徒歩8分 阪神甲子園口駅 徒歩19分		
所在地	兵庫県西宮市甲子園口3丁目29-10		
間取り	1K	契約期間	2年
専有面積	29.92㎡	バルコニー	有
築年月	2007年7月	総階数	地上7階建
構造	鉄筋コンクリート造	総戸数	39戸
入居時期	即入居可	階番号室	403号 502号室
備考			
駐車場1台(車種制限あり) 月々19,800円(消費税 込)			

物件設備			
■機械式駐車場	■オートロック	■宅配ボックス	■エレベーター
■WIFI	■駐輪スペース	■防犯カメラ	■都市ガス

部屋設備	
■大容量下駄箱収納	■シャワー付洗面台
■3口システムキッチン	■温水洗浄便座
■追い炊き付	■エアコン
■ウォッシュレット付	
■浴室乾燥機	
■追炊き	■取引態様…専任

※図面と現況が異なる場合、現況を優先します。

(株)中武不動産

〒661-0042
兵庫県尼崎市常吉1丁目3番4号

TEL:06-6433-1100
FAX:06-6431-9900

取引態様：専任
手数料：家賃2ヶ月(税込)