

JR甲子園口駅 徒歩8分

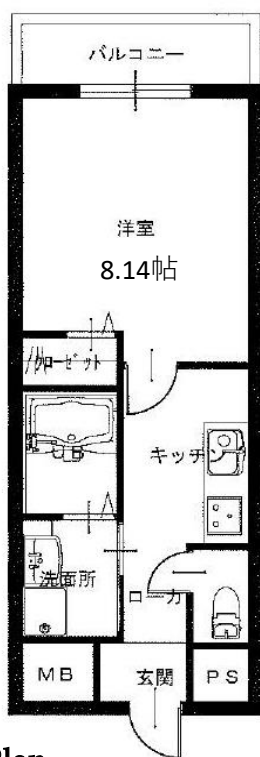
物件名： grande甲子園口 502号室

検索・内見・入居申込は

「リアルタイム」業者間サイト

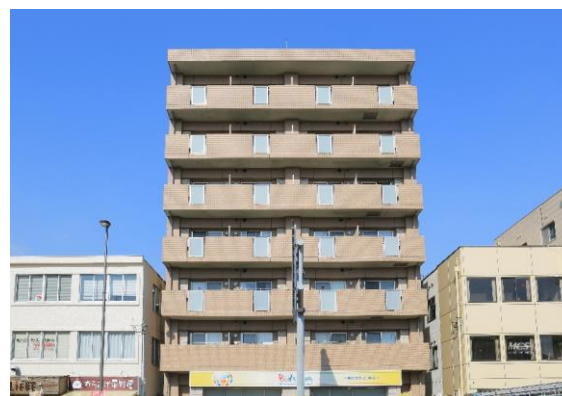


ITANDI BB



駅近で最新の設備と住環境を実現！！

外壁



建物名	grande甲子園口502号室		
間取り	1 K		
賃料	70,000円		
共益費	4,000円		
礼金 2ヶ月			
備考			
※家賃保証会社要加入 家賃総額の50%~60%			
※住まいの安心サポート 16,500円(2年更新)			
※火災保険加入 20,000円(2年更新)			
※鍵交換代 22,000円			

SPEC			
アクセス	JR甲子園口駅	徒歩8分	徒歩19分
所在地	阪神甲子園駅 兵庫県西宮市甲子園口3丁目29-10		
間取り	1K	契約期間	2年
専有面積	29.92㎡	バルコニー	有
築年月	2007年7月	総階数	地上7階建
構造	鉄筋コンクリート造	総戸数	39戸
入居時期	7月中旬以降	階数号室	502号室
備考			
駐車場空き有(車種制限あり) 月額 19,800円(消費税込)			

物件設備			
■機械式駐車場	■オートロック	■宅配ボックス	■エレベーター
■WIFI	■駐輪スペース	■防犯カメラ	■都市ガス

部屋設備	
■大容量シューズボックス	■シャワー付洗面台
■3口システムキッチン	■温水洗浄便座
■追い焚き	■エアコン
■浴室乾燥機	
	■取引態様…専任

※図面と現況が異なる場合、現況を優先します。

(株)中武不動産

〒661-0042
兵庫県尼崎市常吉1丁目3番4号

TEL:06-6433-1100
FAX:06-6431-9900

取引態様：専任
手数料：家賃2ヶ月(税込)