

# 最上階・南向き！！

## 物件名： grande甲子園口 703号室

検索・内見・入居申込は  
「リアルタイム」業者間サイト



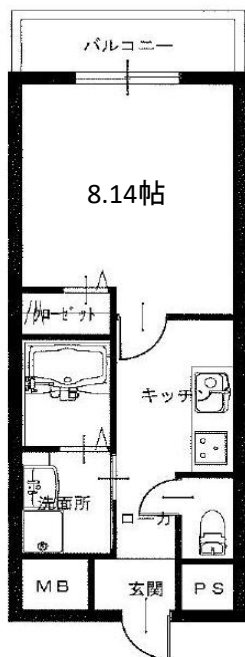
ITANDI BB



|                              |                 |  |  |
|------------------------------|-----------------|--|--|
| 建物名                          | grande甲子園口703号室 |  |  |
| 間取り                          | 1 K             |  |  |
| 賃料                           | 72,000円         |  |  |
| 共益費                          | 4,000円          |  |  |
| 礼金 2ヶ月                       |                 |  |  |
| 備考                           |                 |  |  |
| ※家賃保証会社要加入 家賃総額の50%~60%      |                 |  |  |
| ※住まいの安心サポート 16,500円(2年更新)    |                 |  |  |
| ※火災保険加入 20,000円(2年更新)        |                 |  |  |
| ※鍵交換代 22,000円 退去時清掃費 33,000円 |                 |  |  |



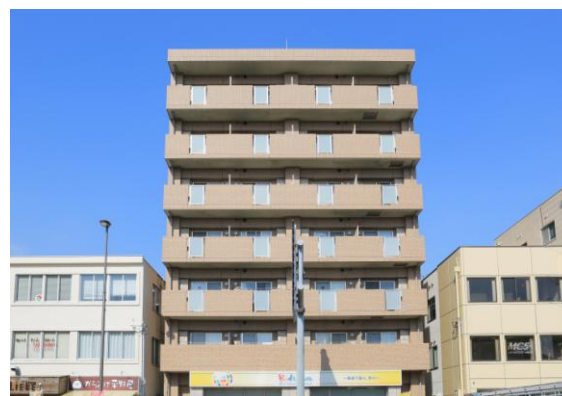
| SPEC                           |                    |       |       |
|--------------------------------|--------------------|-------|-------|
| アクセス                           | JR甲子園口駅            | 徒歩8分  |       |
|                                | 阪神甲子園口駅            | 徒歩19分 |       |
| 所在地                            | 兵庫県西宮市甲子園口3丁目29-10 |       |       |
| 間取り                            | 1K                 | 契約期間  | 2年    |
| 専有面積                           | 29.92㎡             | バルコニー | 有     |
| 築年月                            | 2007年7月            | 総階数   | 地上7階建 |
| 構造                             | 鉄筋コンクリート造          | 総戸数   | 39戸   |
| 入居時期                           | リフォーム前             | 階数号室  | 703号室 |
| 備考                             |                    |       |       |
| 駐車場1台(車種制限あり) 月々19,800円(消費税 込) |                    |       |       |



Plan

駅近で最新の設備と住環境を実現！！

外壁



| 物件設備    |         |         |         |
|---------|---------|---------|---------|
| ■機械式駐車場 | ■オートロック | ■宅配ボックス | ■エレベーター |
| ■WIFI   | ■駐輪スペース | ■防犯カメラ  | ■都市ガス   |

| 部屋設備        |           |
|-------------|-----------|
| ■大容量下駄箱収納   | ■シャワー付洗面台 |
| ■3口システムキッチン | ■温水洗浄便座   |
| ■追い炊き付      | ■エアコン     |
| ■ウォッシュレット付  |           |
| ■浴室乾燥機      |           |
| ■追炊き        | ■取引態様…専任  |

※図面と現況が異なる場合、現況を優先します。

(株)中武不動産

〒661-0042  
兵庫県尼崎市常吉1丁目3番4号

TEL:06-6433-1100  
FAX:06-6431-9900

取引態様：専任  
手数料：家賃2ヶ月(税込)