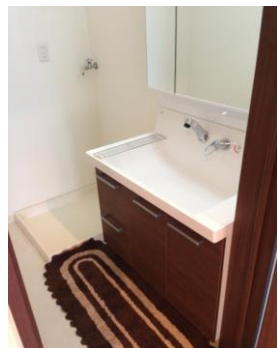
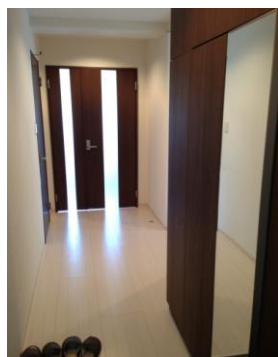


阪神電鉄本線 甲子園 駅近！！ 広々 3LDK

物件名：Grande 甲子園 六番町 201号室



| | | | |
|---------------------------|---------------------|-------|-------|
| 建物名 | Grande 甲子園 六番町 201号 | | |
| 間取り | 3LDK | | |
| 賃料 | 148,000円 | | |
| 共益費 | 10,000円 | | |
| 礼金 2ヶ月 | | | |
| 備考 | | | |
| ※家賃保証会社要加入(日本セーフティ)総額の60% | | | |
| ※火災保険加入20,000円(2年更新) | | | |
| ※鍵交換代 22,000円 | | | |
| ※安心サポート 16,500円 | | | |
| SPEC | | | |
| アクセス | 阪神電鉄本線 甲子園 | 徒歩2分 | |
| 所在地 | 兵庫県西宮市甲子園六番町12-8 | | |
| 間取り | 3LDK | 契約期間 | 2年 |
| 専有面積 | 83.22㎡ | バルコニー | 有 |
| 築年月 | 平成2年1月 | 総階数 | 地上3階建 |
| 構造 | 鉄筋コンクリート | 総戸数 | 5戸 |
| 入居時期 | 4月末 | 階数号室 | 201号室 |
| 備考 | | | |
| 駐車場 22,000円 | | | |

Plan

駅近で最新の設備と住環境を実現！！



外壁



| | | | |
|----------------|--------|------|--------|
| 物件設備 | | | |
| ■都市ガス | ■上・下水道 | ■駐輪場 | ■バルコニー |
| ■インターネット(個別加入) | | | |
| | | | |

| | |
|-----------|----------|
| 部屋設備 | |
| ■オートロック付 | ■ウォシュレット |
| ■大容量下駄箱収納 | |
| ■追い炊き付 | |
| ■システムキッチン | |
| ■洗面台 | |
| | ■取引態様…専任 |

※図面と現況が異なる場合、現況を優先します。

(株)中武不動産

〒661-0042
兵庫県尼崎市常吉1丁目3番4号

TEL:06-6433-1100
FAX:06-6431-9900

取引態様：専任
手数料：賃料2ヶ月(税込)