

阪神甲子園駅 賃貸物件登場！ 甲子園住宅 406号室

物件名：甲子園住宅



建物名	甲子園住宅	
間取り	2LDK	
賃料	73,000円	
共益費	7,000円	
	礼金 2ヶ月	敷金 1ヶ月
備考		
※家賃保証会社要加入(日本セーフティ)総額の60%		
※火災保険加入	20,000円(2年更新)	
※鍵交換代	22,000円	
※住まいの安心サポート	16,500円	

SPEC			
アクセス	阪神 甲子園駅	徒歩7分	
	阪神 鳴尾・武庫川女子大前駅	徒歩7分	
所在地	西宮市甲子園七番町6-6		
間取り	2LDK	契約期間	2年
専有面積	60.22㎡	バルコニー	有
築年月	1974年9月	総階数	地上6階建
構造	鉄筋コンクリート	部屋番号	406
入居時期	即入居可		

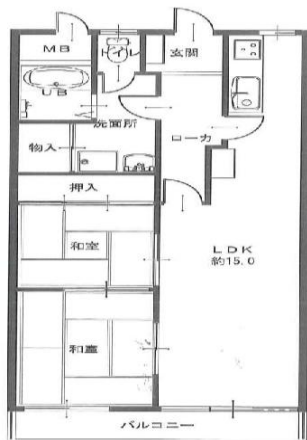
備考			
3月末まで AD 2ヶ月			
駐車場13,000円 自転車年額1,000円 バイク年額2,000円			
上記駐車場・駐輪・バイク お問合せ先 0798-37-2131			
物件設備			
■都市ガス	■上・下水道	■駐輪場	■バルコニー
■インターネット(個別加入)	■エレベーター		

部屋設備	
■システムキッチン	
■バス・トイレ別	
■ウォシュレット	
■独立洗面台	
■食器棚	
■下駄箱	■取引態様…専任

※図面と現況が異なる場合、現況を優先します。

駅近で充実した設備と住環境を！！

Plan



外壁



(株)中武不動産

〒661-0042
兵庫県尼崎市常吉1丁目3番4号

TEL:06-6433-1100
FAX:06-6431-9900

取引態様：専任
手数料：賃料2ヶ月(税込)