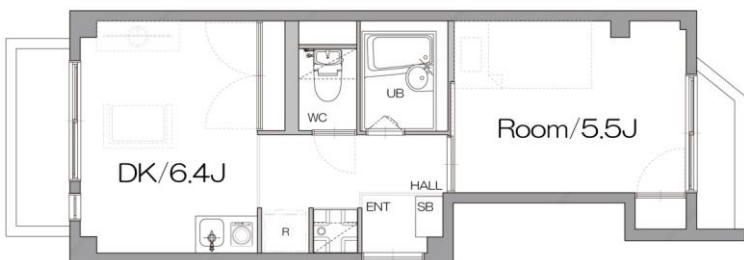


建物名	ピオーネ塚口303号室		
間取り	1DK		
賃料	55,000円		
管理費	3,000円		
	敷金 無し	礼金	2ヶ月
	備考		
	※家賃保証加入要 総額家賃 60%		
	※火災保険料 2年 20,000円		
	※安心サポート 2年 16,500円		

SPEC			
アクセス	阪急神戸線「塚口」駅	徒歩10分	
所在地	尼崎市塚口町2-37-2		
間取り	1DK	契約期間	2年
専有面積	29㎡	バルコニー	有
築年月	1990年	総階数	地上3階建
構造	鉄骨造	総戸数	9戸
入居時期	即入居可	階数号室	303号室
	備考		
	鍵交換代:16,500円 退去時 清掃費 30,000円+消費税		

**個性的な生活を演出する”オンリーワン”のデザイン**

Plan



間取りは反転タイプです。(現地優先)

Map



物件設備			
■都市ガス	■上・下水道	■駐輪場	■バルコニー
■インターネット(個別加入)			

部屋設備	
■バス・トイレ別	■室内洗濯機置き場
■シャワー	■内装デザイナーズ
■給湯	
■収納	
■エアコン	
■キッチン	■取引態様…専任

※図面と現況が異なる場合、現況を優先します。

\*案内方法: 下記お問い合わせ下さい。

**(株)中武不動産**

〒661-0042  
兵庫県尼崎市常吉1丁目3番4号

TEL:06-6433-1100  
FAX:06-6431-9900

取引態様: 専任  
手数料: 2ヶ月