

# 阪急西宮北口駅 徒歩5分 分譲賃貸登場！

## 物件名：エスポワール北昭和 902号室

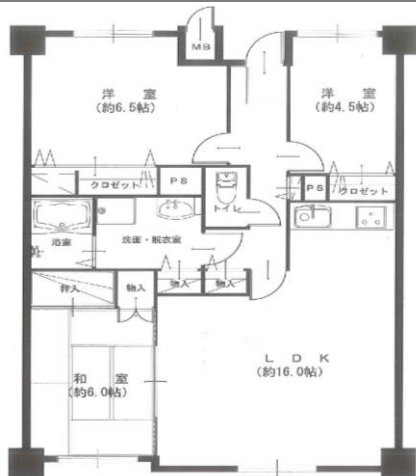


建物名	エスポワール北昭和		
間取り	2SLDK		
賃料	¥143,000		
共益費	¥10,000		
敷金	143,000円	礼金	286,000
備考			
※家賃保証会社要加入(日本セーフティ保証)総額の60%			
※火災保険加入 20,000円(2年更新)			
※鍵交換代 22,000円			
※住まい安心サポート 16,500円(2年更新)			

SPEC			
アクセス	阪急西宮北口駅	徒歩5分	
所在地	兵庫県西宮市北昭和町2-32		
間取り	2SLDK	契約期間	2年
専有面積	75.24㎡	バルコニー	有
築年月	平成10年08月	総階数	地上10階建
構造	鉄筋コンクリート	階数号室	902号室
入居時期	即入居可		
備考			
駐車場 空無し。駐輪場 月額300円 解約時 清掃代5万円(消費税別)			

駅近で最新の設備と住環境を実現！！

外壁



物件設備			
■都市ガス	■上・下水道		
■インターネット(個別加入)			
■駐輪場			
■エレベーター			

部屋設備	
■システムキッチン(3口)	■ウォシュレット
■ユニットバス	
■洗面台	
■シューズボックス	
■モニターフォン	
	■取引態様...専任

※図面と現況が異なる場合、現況を優先します。

(株)中武不動産

〒661-0042  
兵庫県尼崎市常吉1丁目3番4号

TEL:06-6433-1100  
FAX:06-6431-9900

取引態様：専任  
手数料：1ヶ月(税込)