

阪神電鉄本線 甲子園駅に リノベーション賃貸登場！ 302号室
 物件名：Grande 甲子園 六番町



最上階の角部屋
 ゆったり3LDKの優雅な暮らし



建物名	Grande 甲子園 六番町 302号
間取り	3LDK
賃料	148,000円
共益費	10,000円

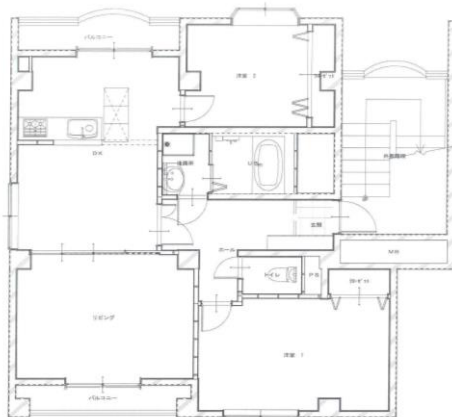
礼金	2ヶ月
備考	
※家賃保証会社要加入	家賃総額の50%
※住まいの安心サポート	16,500円(2年更新)
※火災保険加入	20,000円(2年更新)
※鍵交換代	16,500円

SPEC			
アクセス	阪神電鉄本線 甲子園		徒歩2分
所在地	兵庫県西宮市甲子園六番町12-8		
間取り	3LDK	契約期間	2年
専有面積	83.22㎡	バルコニー	有
築年月	平成2年1月	総階数	地上3階建
構造	鉄筋コンクリート	総戸数	5戸
入居時期	即入居可	階数号室	302号室

備考	
駐車場1台(車種制限あり)	月々20,000円(消費税別途)

駅近で最新の設備と住環境を実現！！

Plan



外壁



物件設備			
■都市ガス	■上・下水道	■駐輪場	■バルコニー
■インターネット(個別加入)			

部屋設備	
■オートロック付	
■大容量下駄箱収納	
■追い炊き付	
■システムキッチン	
■宅配BOX	
	■取引態様…専任

※図面と現況が異なる場合、現況を優先します。

(株)中武不動産

〒661-0042
 兵庫県尼崎市常吉1丁目3番4号

TEL:06-6433-1100
 FAX:06-6431-9900

取引態様：専任
 手数料：家賃2ヶ月(税込)