

# 櫻井貸家 一戸建て



- ★広々4LDK
- ★豊富な収納
- ★駐車場付
- ★設備充実



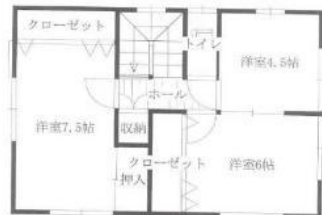
### 【諸費用】

- \* JID保証料 総額賃料50%
- \* 火災保険料 2年間 20,000円
- \* 鍵交換代 16,200円

(1F)



(2F)



物件番号 330025479780

商号 (株)中武不動産

事務所 661-0042  
所在地 兵庫県尼崎市 常吉1丁目 3番4号

電話 06-6433-1100  
FAX  
メール

宅建免許番号 知事(12)005298号  
所属団体名 (一社)兵庫宅建  
支部名 (宅)尼崎 支部

担当者	宅建取引士	取引態様	報酬形態
中西	中西	専任媒介	
報酬負担	貸主 借主	報酬元付	客付
	% %	% %	% %
報酬額	1ヵ月	広告	広告可

種目	賃貸一戸建住宅等 貸家 (1戸1)		
賃料	月額	13	万円
管理費	月額	円	共益費 月額 円
保証金			権利金
礼金		30万円	敷金
解約引き			
物件所在	兵庫県尼崎市常吉1丁目 22-6		
交通状況	阪急電鉄神戸線 武庫之荘		駅より徒歩
	バス乗車	10分	バス停より徒歩
	駅より車	km	その他
土地面積	m <sup>2</sup>		
建物面積	延べ	97.21 m <sup>2</sup>	
	1F	m <sup>2</sup>	2F m <sup>2</sup> 3F m <sup>2</sup> 他 m <sup>2</sup>
建築構造材質等	木造	築年月	平成7年12月
	地上(2) 地下( )		
建物賃貸借区分		建物賃貸借期間	年 ヵ月
間取	部屋数(4) LDK	駐車場	有
設備・条件	都市ガス 上水道 下水道 システムキッチン トイレ2箇所 バス・トイレ 別 シャワー 洗面所 洗面台 シャンプードレッサー 洗濯機置場 室内洗濯機置場 給湯 収納スペース ウォークインクローゼット 床下 他		
接道状況	一方道路	地勢	
接道方向等	1	側幅員 m	2 側幅員 m
	私道に m 接面 位置指定		
其他法令上の制限			
現況	空家 < 年月 >	入居	即時 < 年月 >
備考	広々4LDK!		
備考補足	設備充実 収納多いです。		