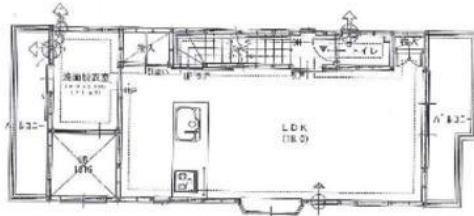
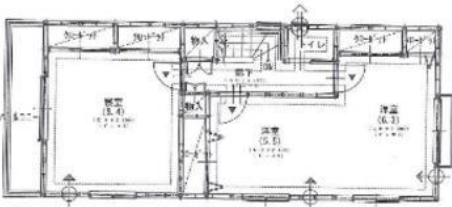


1階平面図 S=1:100



2階平面図 S=1:100



- \*いえらぶ保証 家賃50%
- \*住まいの安心サポート  
2年 15,000円(税別)
- \*火災保険 2年 20,000円
- \*短期賃貸借 違約金
- \*定期借家契約

物件番号 330032157287

商号 (株) 中武不動産

事務所 661-0042  
所在地 兵庫県尼崎市 常吉1丁目 3番4号

電話 06-6433-1100  
FAX  
メール

問合せ電話番号 06-6433-1100  
宅建免許番号 知事( )005298号  
所属団体名 (一社) 兵庫宅建  
支部名 (宅) 尼崎 支部

担当者	宅建取引士	取引態様	報酬形態
中西	中西	専任媒介	
報酬負担	貸主 借主	報酬元付	客付
報酬額	% %	% %	% %
		広告	広告可

種目	賃貸一戸建住宅等 貸家 (1戸1)			
賃料	月額	14.5		万円
管理費	月額	円	共益費	月額 円
保証金			権利金	
礼金		2ヵ月	敷金	
解約引き				
物件所在	大阪府堺市 北区金岡町 1264-15			
交通状況	大阪市御堂筋線 なかもず			駅より徒歩 10分
	バス乗車 分		バス停より徒歩	
	駅より車 km	その他		
土地面積	80.88 m <sup>2</sup>			
建物面積	延べ	141.31 m <sup>2</sup>		
	1F	47.61m <sup>2</sup>	2F	46.09m <sup>2</sup>
	3F	47.61m <sup>2</sup>	他	m <sup>2</sup>
建築構造材質等	鉄骨造		築年月	平成22年 6月
	地上 ( 3 ) 地下 ( )			
建物賃貸借区分	定期借家権		建物賃貸借期間	5年 0ヵ月
間取	部屋数 ( 3 ) SLDK		駐車場	有
設備・条件				
接道状況	一方道路		地勢	平坦
接道方向等	1	側幅員 m	2	側幅員 m
	公道に m 接面		位置指定	
その他法令上の制限				
現況	所有者居住中 < 年 月 >		入居	相談 < 年 月 >
備考	駐車場 1台付き			
備考補足	定期借家 5年			