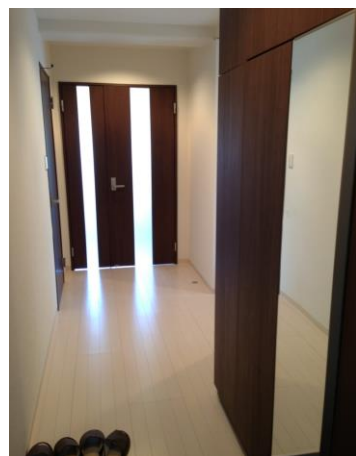


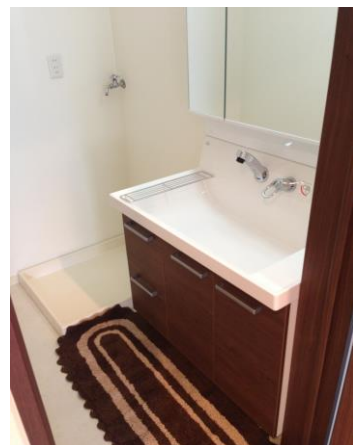
阪神電鉄本線 甲子園駅に リノベーション賃貸登場！ 201号室

物件名：Grande 甲子園 六番町



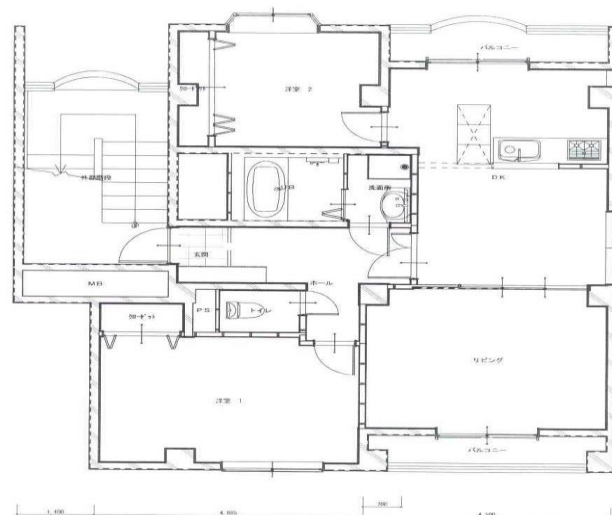
建物名	Grande 甲子園 六番町 201号		
間取り	3LDK		
賃料	143,000円		
共益費	10,000円		
礼金 2ヶ月			
備考			
※家賃保証会社要加入(日本賃貸保証)総額の50%			
※火災保険加入 20,000円(2年更新)			
※鍵交換代 16,200円			
※安心サポート 16,200円			

SPEC			
アクセス	阪神電鉄本線 甲子園		徒歩2分
所在地	兵庫県西宮市甲子園六番町12-8		
間取り	3LDK	契約期間	2年
専有面積	83.22㎡	バルコニー	有
築年月	平成2年1月	総階数	地上3階建
構造	鉄筋コンクリート	総戸数	5戸
入居時期	即入居可	階数号室	201号室
備考			
駐車場 空きなし。小型犬相談可 5千円 礼金1ヶ月UP			



Plan

駅近で最新の設備と住環境を実現！！



外壁



物件設備			
■都市ガス	■上・下水道	■駐輪場	■バルコニー
■インターネット(個別加入)			

部屋設備	
■オートロック付	
■大容量下駄箱収納	
■追い炊き付	
■システムキッチン	
■フルリノベーション	
	■取引態様…専任

※図面と現況が異なる場合、現況を優先します。

(株)中武不動産

〒661-0042
兵庫県尼崎市常吉1丁目3番4号

TEL:06-6433-1100
FAX:06-6431-9900

取引態様：専任
手数料：賃料2ヶ月(税込)