

# (仮称) SHM尼崎市武庫豊町2丁目

積水ハウスブランドの賃貸住宅シャームゾン! ステータス感のある暮らしを。

阪急電鉄神戸線

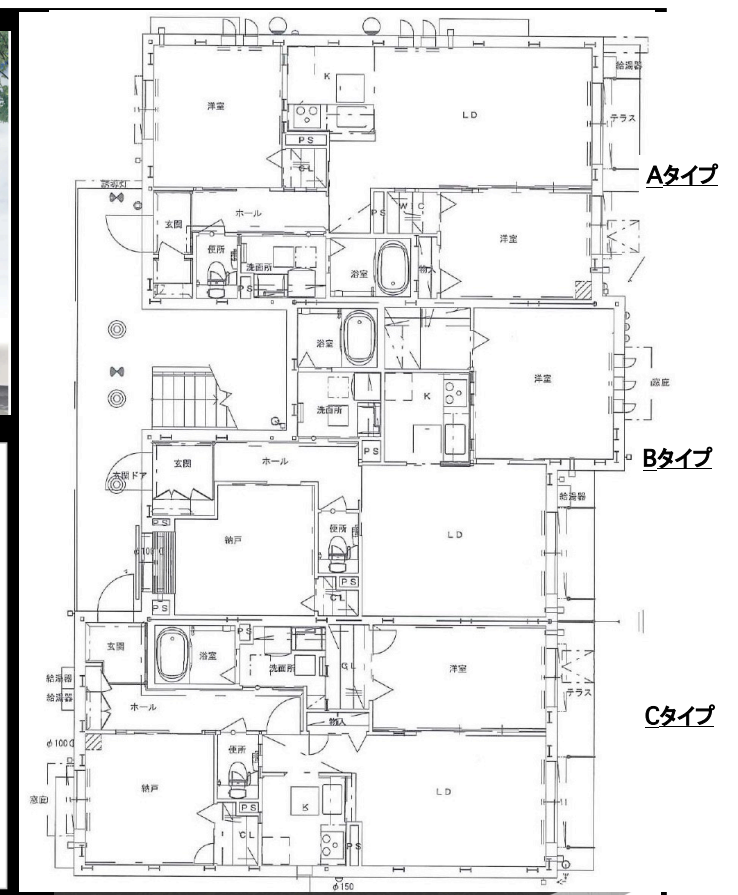
『武庫之荘駅』バス 14 分

物件名	:	(仮称)SHM 尼崎市武庫豊町2丁目
最寄駅	:	阪急電鉄神戸線 武庫之荘
所在地	:	尼崎市武庫豊町2丁目4番11(地番)
間取	:	1SLDK
平米数	:	58.74㎡~58.90㎡
総戸数	:	9
構造・規模	:	鉄骨造
竣工	:	平成28年9月
入居日	:	平成28年9月
月額賃料	:	83,000円~87,000円
共益費	:	3,500円
一時金	:	150,000円
水道代	:	実費
電気代	:	実費
ガス代	:	実費
更新料	:	30,000円
敷金	:	20,000円
駐車場	:	10,800円
駐車場敷金	:	30,000円
火災保険	:	指定保険会社 加入要
契約期間	:	2年
契約形態	:	普通賃貸借契約
保証会社	:	加入要
その他	:	なし
案内方法	:	下記連絡下さい。



(賃料表)

A 101号室	58.74㎡	1SLDK	家賃:83,000円	共益費:3,500円
B 102号室	58.77㎡	1SLDK	家賃:83,000円	共益費:3,500円
C 103号室	58.90㎡	1SLDK	家賃:83,000円	共益費:3,500円
A 201号室	58.74㎡	1SLDK	家賃:85,000円	共益費:3,500円
B 202号室	58.77㎡	1SLDK	家賃:85,000円	共益費:3,500円
C 203号室	58.90㎡	1SLDK	家賃:85,000円	共益費:3,500円



★室内 ペット可(室内 小型犬のみ)★

- 部屋設備:
- システムキッチン
  - カラーモニタ付ドアホン
  - 浴室乾燥機
  - 遮熱断熱複層ガラス
  - 暖房洗浄便座
  - フローリング
  - 玄関クローゼット
  - 床防音
  - 防犯カメラ
  - ディンプルキー

※図面と現況が異なる場合、現況を優先します。

■取引態様:専任  
 広告掲載可

〒661-0042

尼崎市常吉1丁目3番4号

株式会社 中武不動産

TEL:06-6433-1100 / FAX:06-6431-9900